

Jan'y 31st & Feb. 1st 1887.

N. E. 1/4 Sec. 15 T.6

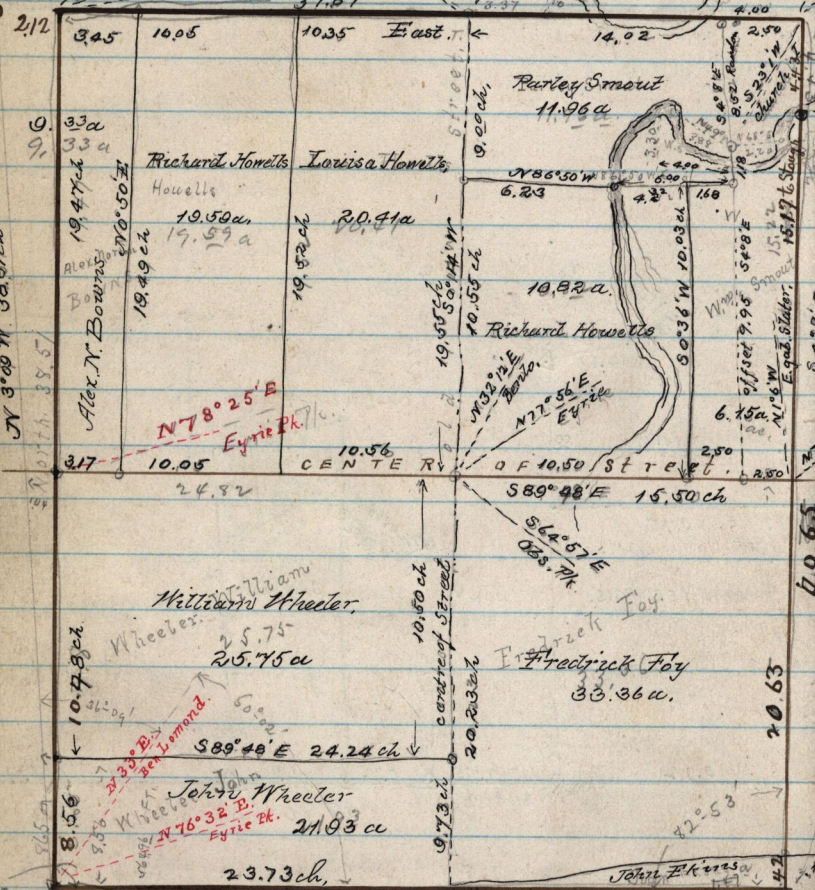
N. R. 2 W.

U.P. RR to Parley Smout

3 true cor.

N 11° 46' E 5.92 ch. Charlotte
N 77° 58' E 11.92 ch. Mill
N 35° 45' E 18.52 ch. Chem on School

Slater's sen.
N 73° 01' E 16.00 ch. Baker



N 3° 00' W 38.57 ch

2.12

3.3 a

19.47 ch

18.49 ch

3.17

10.48 ch

8.56

2.33 ch

8.56

76° 11'

567° E

5.50 ch

5.50 ch

5.50 ch

3.25

10.05

10.35

19.52 ch

19.52 ch

19.52 ch

19.52 ch

19.52 ch

19.52 ch

19.52 ch

19.52 ch

10.05

24.92

10.48 ch

8.56

2.33 ch

8.56

2.33 ch

8.56

2.33 ch

8.56

2.33 ch

8.56

2.33 ch

8.56

2.33 ch

8.56

2.33 ch

10.05

10.35

19.52 ch

19.52 ch

19.52 ch

19.52 ch

19.52 ch

19.52 ch

19.52 ch

19.52 ch

10.05

24.92

10.48 ch

8.56

2.33 ch

8.56

2.33 ch

8.56

2.33 ch

8.56

2.33 ch

8.56

2.33 ch

8.56

2.33 ch

8.56

2.33 ch

10.35

19.52 ch

19.52 ch

19.52 ch

19.52 ch

19.52 ch

19.52 ch

19.52 ch

19.52 ch

19.52 ch

10.35

24.92

10.48 ch

8.56

2.33 ch

8.56

2.33 ch

8.56

2.33 ch

8.56

2.33 ch

8.56

2.33 ch

8.56

2.33 ch

8.56

2.33 ch

10.35

19.52 ch

19.52 ch

19.52 ch

19.52 ch

19.52 ch

19.52 ch

19.52 ch

19.52 ch

19.52 ch

10.35

24.92

10.48 ch

8.56

2.33 ch

8.56

2.33 ch

8.56

2.33 ch

8.56

2.33 ch

8.56

2.33 ch

8.56

2.33 ch

8.56

2.33 ch

10.35

19.52 ch

19.52 ch

19.52 ch

19.52 ch

19.52 ch

19.52 ch

19.52 ch

19.52 ch

19.52 ch

10.35

24.92

10.48 ch

8.56

2.33 ch

8.56

2.33 ch

8.56

2.33 ch

8.56

2.33 ch

8.56

2.33 ch

8.56

2.33 ch

8.56

2.33 ch

10.35

19.52 ch

19.52 ch

19.52 ch

19.52 ch

19.52 ch

19.52 ch

19.52 ch

19.52 ch

19.52 ch

10.35

24.92

10.48 ch

8.56

2.33 ch

8.56

2.33 ch

8.56

2.33 ch

8.56

2.33 ch

8.56

2.33 ch

8.56

2.33 ch

8.56

2.33 ch

10.35

19.52 ch

19.52 ch

19.52 ch

19.52 ch

19.52 ch

19.52 ch

19.52 ch

19.52 ch

19.52 ch

10.35

24.92

10.48 ch

8.56

2.33 ch

8.56

2.33 ch

8.56

2.33 ch

8.56

2.33 ch

8.56

2.33 ch

8.56

2.33 ch

8.56

2.33 ch

10.35

19.52 ch

19.52 ch

19.52 ch

19.52 ch

19.52 ch

19.52 ch

19.52 ch

19.52 ch

19.52 ch

10.35

24.92

10.48 ch

8.56

2.33 ch

8.56

2.33 ch

8.56

2.33 ch

8.56

2.33 ch

8.56

2.33 ch

8.56

2.33 ch

8.56

2.33 ch

10.35

19.52 ch

19.52 ch

19.52 ch

19.52 ch

19.52 ch

19.52 ch

19.52 ch

19.52 ch

19.52 ch

10.35

24.92

10.48 ch

8.56

2.33 ch

8.56

2.33 ch

8.56

2.33 ch

8.56

2.33 ch

8.56

2.33 ch

8.56

2.33 ch

8.56

2.33 ch

10.35

19.52 ch

19.52 ch

19.52 ch

19.52 ch

19.52 ch

19.52 ch

19.52 ch

19.52 ch

19.52 ch

10.35

24.92

10.48 ch

8.56

2.33 ch

8.56

2.33 ch

8.56

2.33 ch

8.56

2.33 ch

8.56

2.33 ch

8.56

2.33 ch

8.56

2.33 ch